

# REGIONALNE KONSULTACJE STRATEGICZNE

## CENTRALNY PORT KOMUNIKACYJNY



## SOLIDARITY TRANSPORT HUB POLAND

Rzeszów  
12 września 2019 r.

## Agenda:

1. Centralny Port Komunikacyjny sp. z o.o. – wprowadzenie
2. Kolej. Część ogólna
3. Kolej. Część szczegółowa
4. Dyskusja

## Cele spotkania:

- Przedstawienie poziomu zaawansowania prac przygotowawczych
- Omówienie koncepcji funkcjonalnej nowych linii kolejowych w województwie podkarpackim
- Nawiązanie współpracy na poziomie roboczym
- Zebranie uwag, wniosków i opinii do uwzględnienia w kolejnych etapach prac



**Terminal Centralnego Portu Komunikacyjnego**  
**Koncepcja Zaha Hadid Architects**

CENTRALNY PORT KOMUNIKACYJNY  
—  
SOLIDARITY TRANSPORT HUB  
POLAND

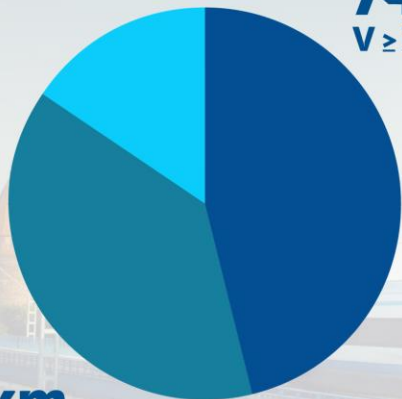


10 nowych tras łączących  
CPK i Warszawę

---

**Z WIĘKSZOŚCIĄ REGIONÓW  
W POLSCE**

**190 km**  
V ≥ 160 km/h



**740 km**  
V ≥ 200-250 km/h

**670 km**  
V ≥ 250 km/h

# Program Kolejowy CPK

Łącznie 1600 km nowych linii kolejowych

**670 km linii dużych prędkości**

**740 km linii głównych**

**190 km linii uzupełniających**

# Koncepcja CPK i ustawa o CPK

KANCELARIA  
PREZESA RADY MINISTRÓW

RM-111-163-17

UCHWAŁA NR 173/2017

RADY MINISTRÓW

z dnia 7 listopada 2017 r.

w sprawie przyjęcia Koncepcji przygotowania i realizacji inwestycji Port Solidarność – Centralny Port Komunikacyjny dla Rzeczypospolitej Polskiej

Rada Ministrów uchwała, co następuje:

§ 1. Rada Ministrów przyjmuje, że zgodnie z polityką rządu jest podjęcie działań opisanych w dokumencie Koncepcja przygotowania i realizacji inwestycji Port Solidarność – Centralny Port Komunikacyjny dla Rzeczypospolitej Polskiej, zwanym dalej „Koncepcją”, stanowiącym załącznik do uchwały.

§ 2. Zobowiązuje się Pełnomocnika Rządu do spraw Centralnego Portu Komunikacyjnego dla Rzeczypospolitej Polskiej do podjęcia działań opisanych w Koncepcji.

§ 3. Uchwała wchodzi w życie z dniem podjęcia.

PREZES RADY MINISTRÓW

  
BEATA SZYDŁO



## DZIENNIK USTAW RZECZYPOSPOLITEJ POLSKIEJ

Warszawa, dnia 6 czerwca 2018 r.

Poz. 1089

U S T A W A  
z dnia 10 maja 2018 r.

o Centralnym Porcie Komunikacyjnym<sup>1)</sup>

DZIAŁ I  
Przepisy ogólne

Art. 1. Ustawa określa zasady i tryb:

- 1) zarządzenia przygotowaniem i realizacją inwestycji w zakresie Centralnego Portu Komunikacyjnego, zwanego dalej „CPK”. Inwestycjami Towarzyszącymi oraz innymi przedsięwzięciami związanymi z budową CPK;
- 2) przygotowaniem i realizacją inwestycji w zakresie CPK;
- 3) przygotowaniem i realizacją Inwestycji Towarzyszących.

Art. 2. Piekotó w ustawie jest mowa o:

- 1) Dokumentacje Wdrażającej – należy przez to rozumieć dokument wykonawczy do Programu, zawierający w szczególności harmonogramy realizacji oraz budżety poszczególnych Przedsięwzięć;
- 2) Inwestorów – należy przez to rozumieć:
  - a) Spółkę Celową,
  - b) spółkę, o której mowa w art. 15,
  - c) jednostki sektora finansów publicznych w rozumieniu przepisów o finansach publicznych,
  - d) inne, niż określone w lit. c, państwowe jednostki organizacyjne nieposiadające osobowości prawnej,
  - e) osoby prawne, jeżeli podmioty, o których mowa w lit. a–d, pojedynczo lub wspólnie, bezpośrednio lub pośrednio przez inny podmiot:
    - finansują je w ponad 50% lub
    - posiadają ponad połowę udziałów albo akcji
- o ile przygotowują lub realizują Przedsięwzięcia;
- 3) Inwestycji – należy przez to rozumieć budowę CPK wraz z urządzeniami i obiektami niezbędnymi do jego funkcjonowania, w szczególności urządzeniami i obiektami do obsługi ruchu lotniczego w rozumieniu art. 2 pkt 8 ustawy

<sup>1)</sup> Niniejsza ustawa zmienia się ustawy: ustawy z dnia 1 grudnia 1995 r. o wypłatach z tytułu przez jednoosobowe spółki Skarbu Państwa, ustawy z dnia 21 sierpnia 1997 r. o gospodarce nieruchomościami, ustawy z dnia 8 września 2000 r. o komercjalizacji i restrukturyzacji przedsiębiorstwa państwowego „Polskie Koleje Państwowe”, ustawy z dnia 3 lipca 2002 r. – Prawo lotnicze, ustawę z dnia 11 kwietnia 2003 r. o kumulowaniu ulogów rolągow, ustawy z dnia 5 września 2008 r. o komercjalizacji państwowego przedsiębiorstwa użyteczności publicznej „Poczta Polska”, ustawy z dnia 3 października 2008 r. o udostępnianiu informacji o środowisku i jego ochronie, udziale społeczeństwa w ochronie środowiska oraz o ocenach oddziaływania na środowisko oraz ustawy z dnia 16 grudnia 2016 r. o zasadach zarządzania w interesie państwowym.

# Pełnomocnik Rządu i Spółka celowa



## Mikołaj Wild

Sekretarz stanu w Ministerstwie Infrastruktury, Pełnomocnik Rządu ds. Centralnego Portu Komunikacyjnego, Przewodniczący Rady Nadzorczej CPK.

Biuro Pełnomocnika Rządu ds. CPK. Odpowiada za obsługę Pełnomocnika w zakresie zadań realizowanych na podstawie ustawy o CPK.



## Spółka Centralny Port Komunikacyjny

Odpowiada za przygotowanie i realizację inwestycji lotniskowej i kolejowych oraz koordynację realizacji inwestycji drogowych opisanych w Koncepcji CPK.

## Zarząd:

Piotr Malepszak – p.o. Prezesa Zarządu

Dariusz Sawicki – Członek Zarządu

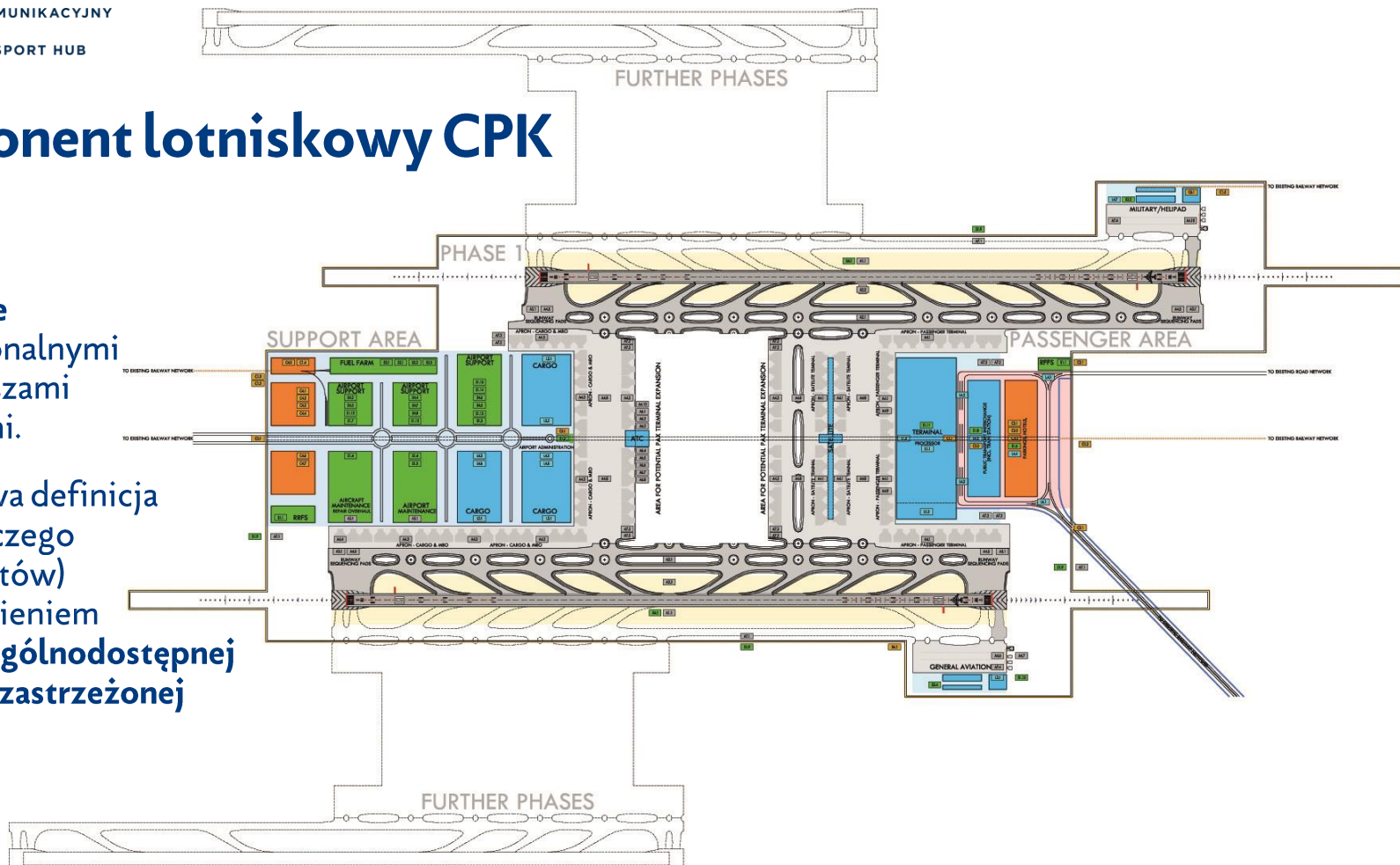
Michał Wrona – Członek Zarządu

Sylvia Matusiak – Członek Zarządu

# Komponent lotniskowy CPK

Konsultacje  
z instytucjonalnymi  
interesariuszami  
branżowymi.

Szczegółowa definicja  
portu lotniczego  
(127 elementów)  
z uwzględnieniem  
m.in. stref **ogólnodostępnej**  
(landside) i **zastrzeżonej**  
(airside).





# Co przed nami?

## Program wieloletni

Dokument przyjmowany przez Radę Ministrów.

**Cel:** wskazanie środków finansowych z budżetu państwa niezbędnych do realizacji inwestycji.

## Analiza lokalizacyjna

**Cel:** określenie proponowanych, przybliżonych lokalizacji i przebiegów inwestycji lotniskowej i kolejowych.

## Decyzje środowiskowe dla inwestycji lotniskowej i kolejowych



**Cel:** Potwierdzenie przebiegów i położenia poszczególnych inwestycji

## Plan generalny lotniska



**Cel:** Wskazanie dokładnej lokalizacji lotniska

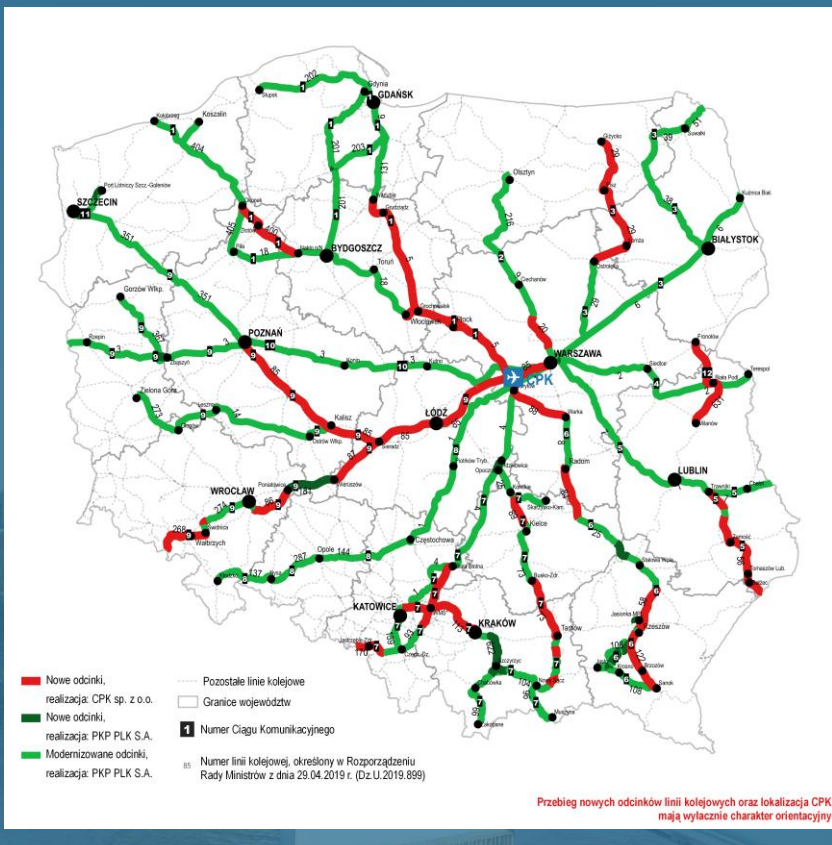
## DECYZJA LOKALIZACYJNA

## DECYZJA LOKALIZACYJNA

# Kolej. Część ogólna

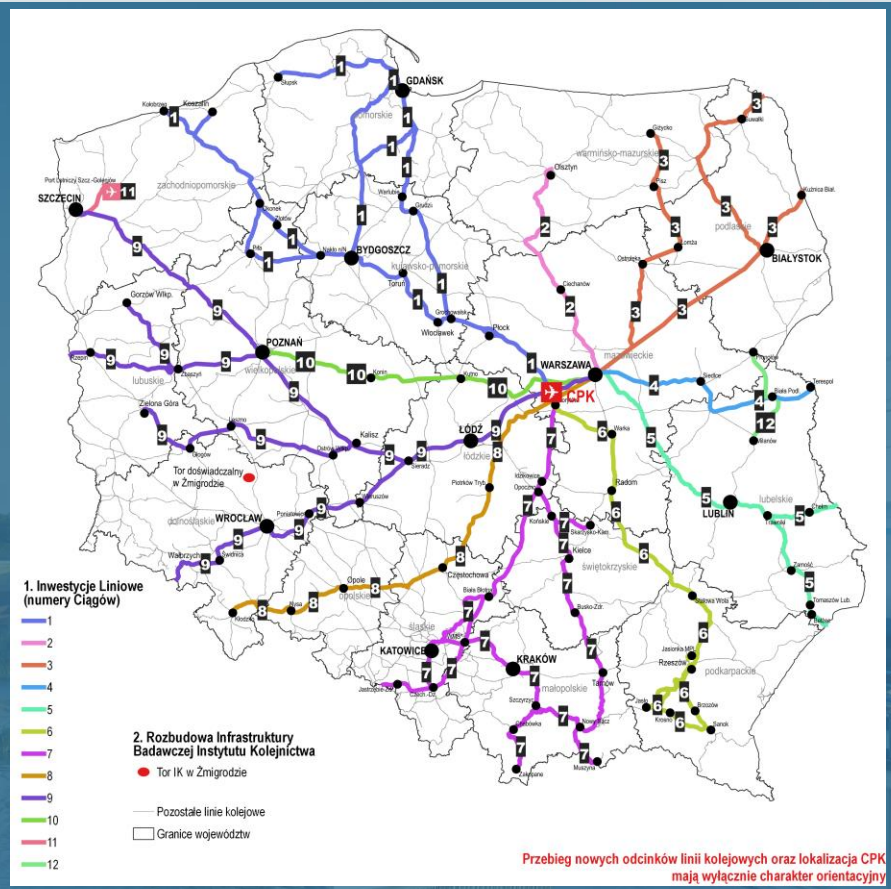
A blurred high-speed train, white with blue accents, is crossing a concrete bridge over a river. The bridge has blue railings. In the background, a stone tower with a conical roof is visible. The sky is clear and blue. The text 'Kolej. Część ogólna' is overlaid in the center in a bold, dark blue font.

# Komponent Kolejowy



- 1 Ustalony podział zadań pomiędzy CPK a PKP PLK.
- 2 Rozpoczęto proces wstępnego trasowania linii kolejowych.
- 3 Rozporządzenie zmieniające rozporządzenie w sprawie wykazu linii kolejowych o znaczeniu państwowym przyjęte przez Radę Ministrów 29 kwietnia 2019 r.

# Planowanie rozwoju sieci kolejowej



- Zaprojektowanie wariantowych przebiegów linii kolejowych
- Kilka etapów konsultacji w kolejnych fazach uszczegóławiania projektu
- Uwzględnienie uwarunkowań środowiskowych
- Analizy dotyczące liczby pasażerów i sposobu prowadzenia ruchu pociągów
- Opracowanie ram prawnych – dotychczas nie projektowano w Polsce linii kolejowych o prędkości 250 km/h
- Aktualizacja dokumentów strategicznych
- Przejrzysty i sprawny proces przygotowania realizacji inwestycji

# Sposób prowadzenia analiz



## SPECJALISTYCZNE NARZĘDZIA I PROGRAMOWANIE ANALITYCZNE

- Modelowanie mikrosymulacyjne
- Analizy przestrzenne (GIS)
- Model Ruchu

Przykład:

Potencjał ruchotwórczy  
– suma średniej dobowej liczby podróży  
rozpoczynających się i kończących  
w danej gminie.

# Proces konsultacyjny trasowań linii kolejowych

## ETAP 1

**Regionalne konsultacje strategiczne** z udziałem samorządu województw, organów administracji rządowej i władz samorządowych stolic województw.

Zakres: Omówienie założeń dla linii kolejowej – uwarunkowań środowiskowych i przestrzennych, planów rozwoju regionalnego, oferty wojewódzkiego publicznego transportu zbiorowego.

## ETAP 2

**Otwarte konsultacje lokalizacyjne** z udziałem wszystkich zainteresowanych, ze szczególnym uwzględnieniem mieszkańców, jednostek samorządu terytorialnego, organizacji pozarządowych i branżowych.

Zakres: Publiczne przedstawienie wstępnych wariantów trasowania linii kolejowych, uzyskanie informacji zwrotnych dotyczących wariantowych przebiegów na poziomie lokalnym i ponadlokalnym.

## ETAP 3

**Strategiczna ocena oddziaływania na środowisko** z udziałem wszystkich zainteresowanych

Zakres: Przeprowadzenie strategicznej oceny oddziaływania na środowisko wszystkich przedsięwzięć ujętych w ramach programu CPK w ujęciu międzygałęziowym. Prezentacja wstępnej oceny skutków środowiskowych realizacji poszczególnych linii kolejowych.

# Proces konsultacyjny rozwiązań technicznych linii kolejowych

## ETAP 4

### Lokalne konsultacje społeczne z udziałem mieszkańców i samorządów lokalnych

Zakres: Bezpośredni kontakt z mieszkańcami, jednostkami samorządu terytorialnego w trakcie prowadzenia szczegółowych prac studialnych i koncepcyjnych, na których bezpośrednio będzie oddziaływać przedsięwzięcie. Wypracowanie ostatecznej propozycji wariantu inwestorskiego dla rozwiązań na poziomie lokalnym (np. uzupełnienie układów drogowo-ulicznych, preferencje mieszkańców dot. urządzeń ochrony środowiska przed hałasem).

## ETAP 5

### Postępowanie w sprawie wydania decyzji o środowiskowych uwarunkowaniach z udziałem społeczeństwa

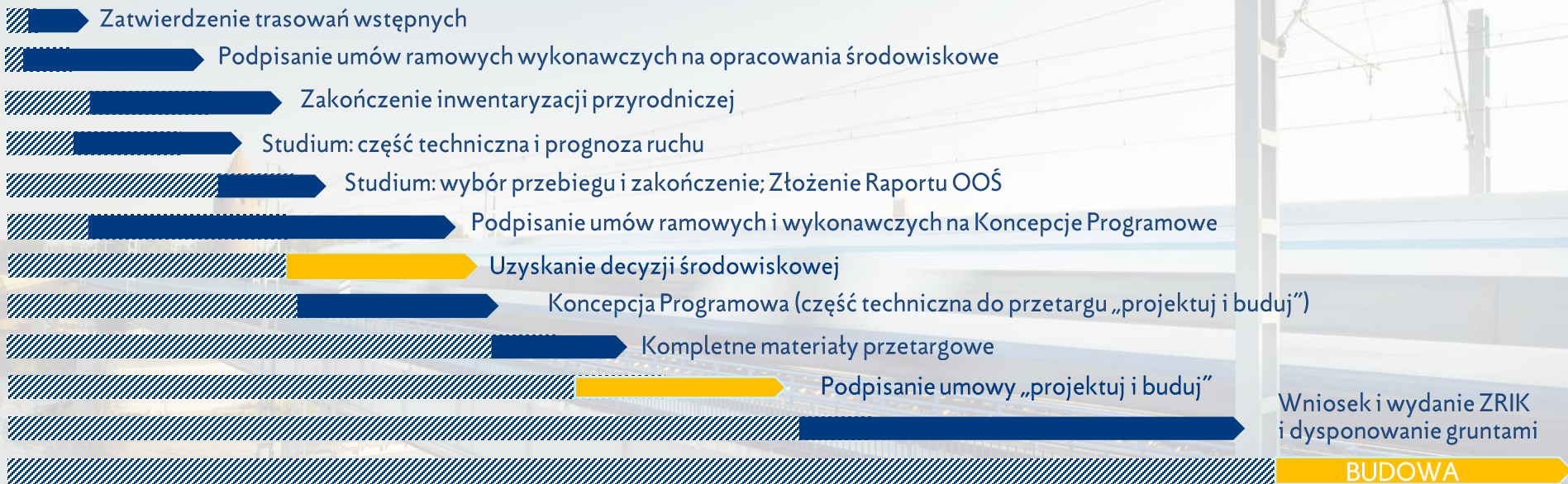
Zakres: Określenie ram środowiskowych realizacji przedsięwzięcia, wybór wariantu. Warunki i rozstrzygnięcia zawarte w decyzji o środowiskowych uwarunkowaniach (DŚU) będą stanowiły podstawy do realizacji prac projektowych.

## ETAP 6

### Postępowanie w sprawie wydania decyzji o ustaleniu lokalizacji linii kolejowej z udziałem właścicieli i użytkowników wieczystych nieruchomości niezbędnych do realizacji inwestycji

Zakres: Udział właścicieli i użytkowników wieczystych nieruchomości niezbędnych do realizacji inwestycji na zasadach strony w celu ochrony ich interesu prawnego.

# HARMONOGRAM BAZOWY DLA BUDOWY POSZCZEGÓLNYCH ODCINKÓW NOWYCH LINII KOLEJOWYCH





CENTRALNY PORT KOMUNIKACYJNY  
SOLIDARITY TRANSPORT HUB  
POLAND

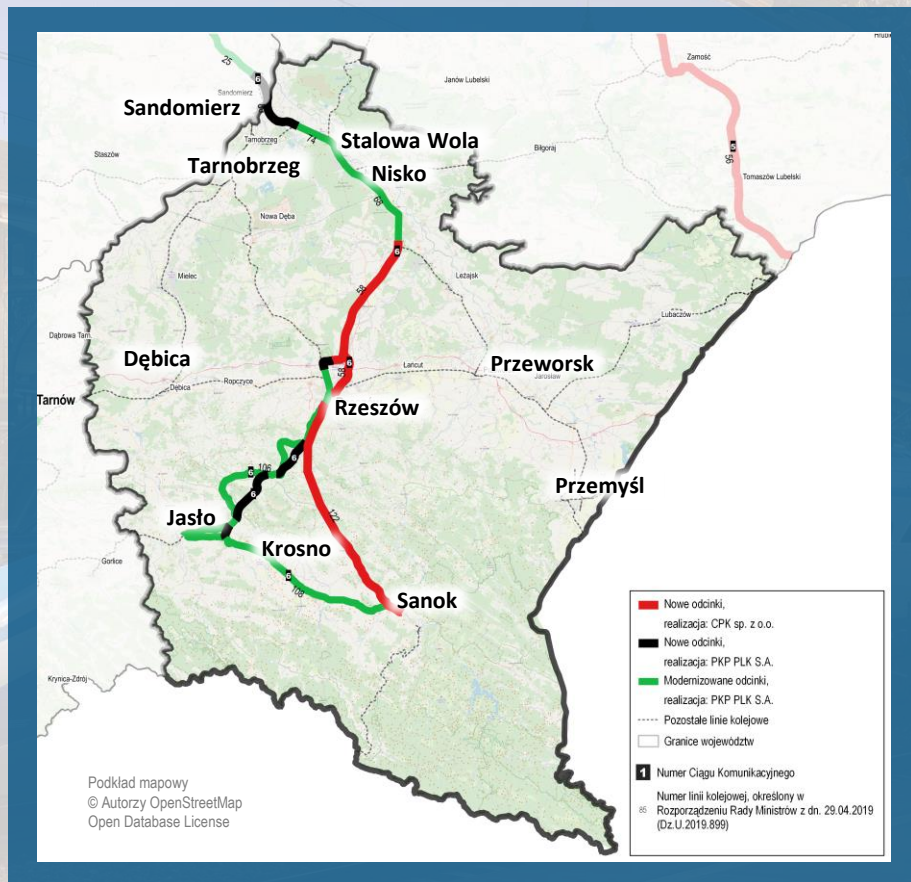
# Kolej. Część szczegółowa



# Ciągi CPK w województwie podkarpackim

Długość linii eksploatowanych obecnie	978 km (5,5 km / 100 km <sup>2</sup> )
Szprychy CPK – suma	328 km
Szprychy CPK – linie istniejące	173 km
Szprychy CPK – linie nowe	155 km
Długość linii eksploatowanych po realizacji CPK	1133 km (6,4km / 100 km <sup>2</sup> wzrost o 16%)

Źródło: Opracowanie własne.



Kolejne slajdy prezentują założenia **pierwszej wersji trasowania** w ramach Programu Kolejowego CPK i wynikające z nich dane liczbowe.

W przyszłości jest możliwa **korekta danych liczbowych** wynikająca z uszczegółowienia założeń i opracowania ewentualnych trasowań alternatywnych.

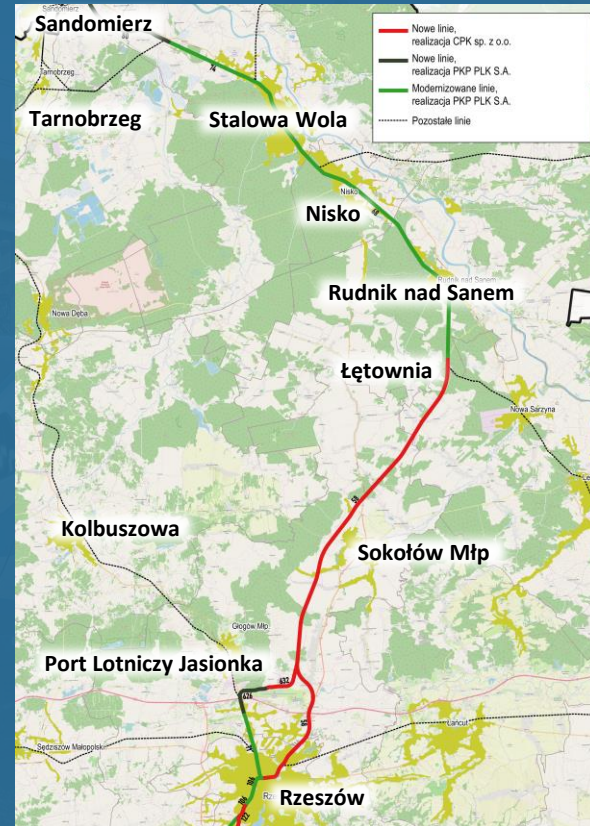
# Łętownia – Rzeszów

## Informacje podstawowe

Długość budowanych linii nr 58 i 632	45 km
Prędkość eksploatacyjna	160-250 km/h
Prędkość projektowa	250 km/h
Zasilanie	25 kV 50 Hz lub 3 kV

Źródło: Opracowanie własne

### Założenia do trasowania w wersji I



# Rzeszów – Sanok

## Informacje podstawowe

Długość budowanej linii nr I22 Rzeszów – Sanok	61 km
Prędkość eksploatacyjna	160 km/h
Prędkość projektowa	160 km/h
Zasilanie	25 kV 50 Hz lub 3 kV

Źródło: Opracowanie własne

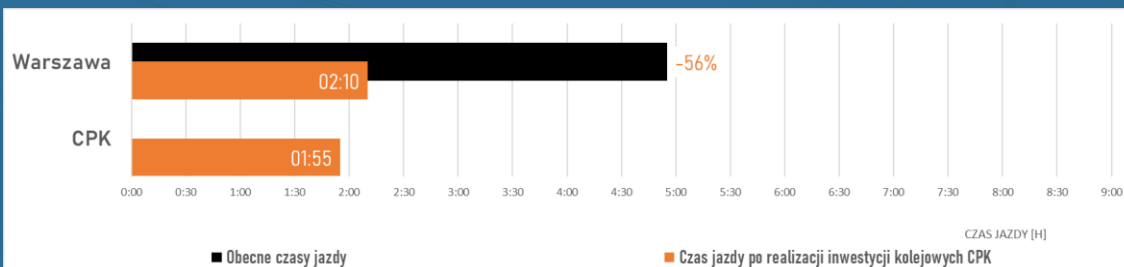
Założenia do trasowania w wersji I



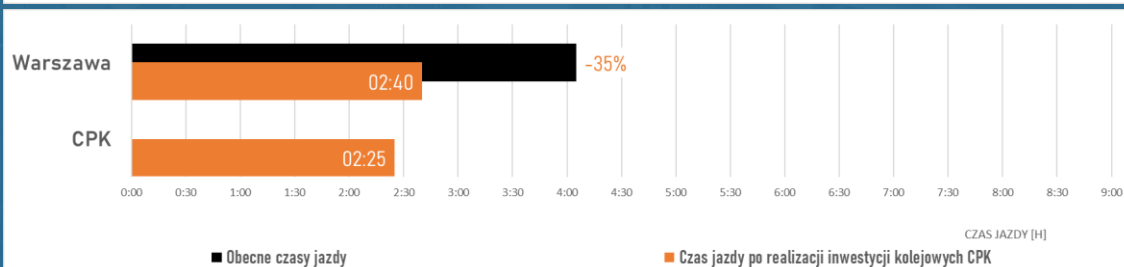
# Łętownia – Rzeszów – Sanok

## Czas jazdy pociągów InterCity i InterRegio

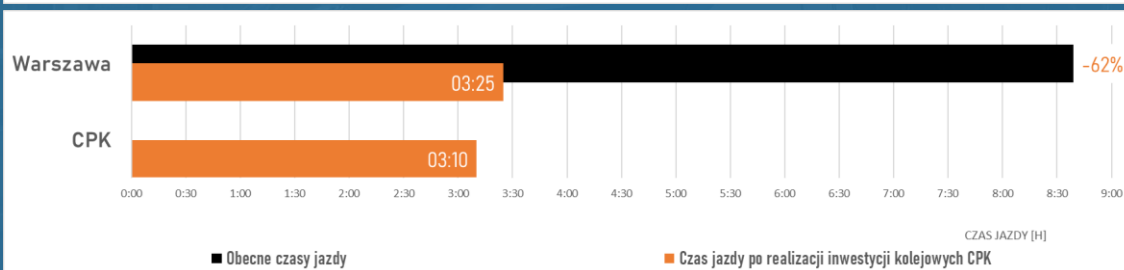
### ZESTALOWEJ WOLI



### Z RZESZOWA



### Z SANOKA



# Magistrala Wschodnia

## Informacje podstawowe

Długość nowych odcinków linii:

Rzeszów – Łętownia  
Milanów – Fronotów

139 km (45 + 94)

Długość ciągu kolejowego

Rzeszów – Lublin – Białystok

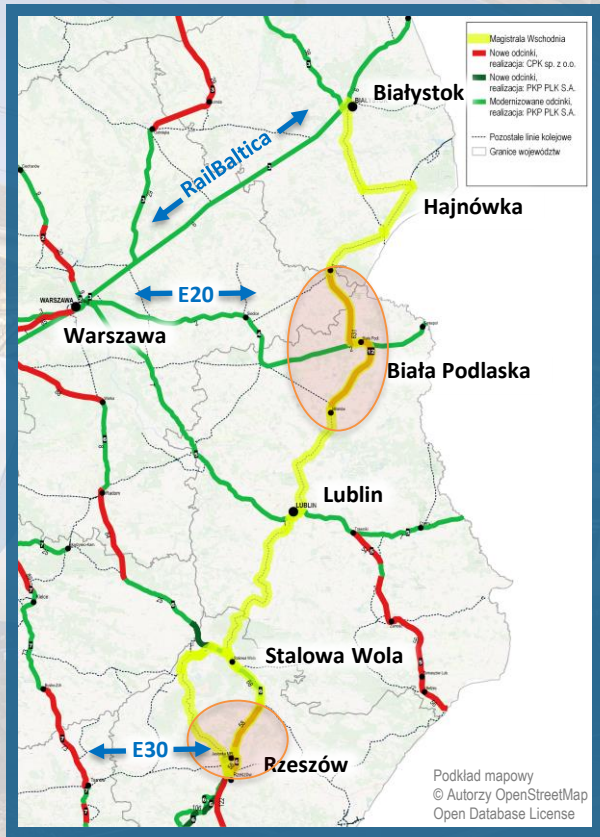
479 km

Prędkość eksploatacyjna

120 - 160 km/h

Bezpośrednie połączenie stolic województw podkarpackiego, lubelskiego i podlaskiego dzięki budowie brakujących odcinków linii kolejowych:

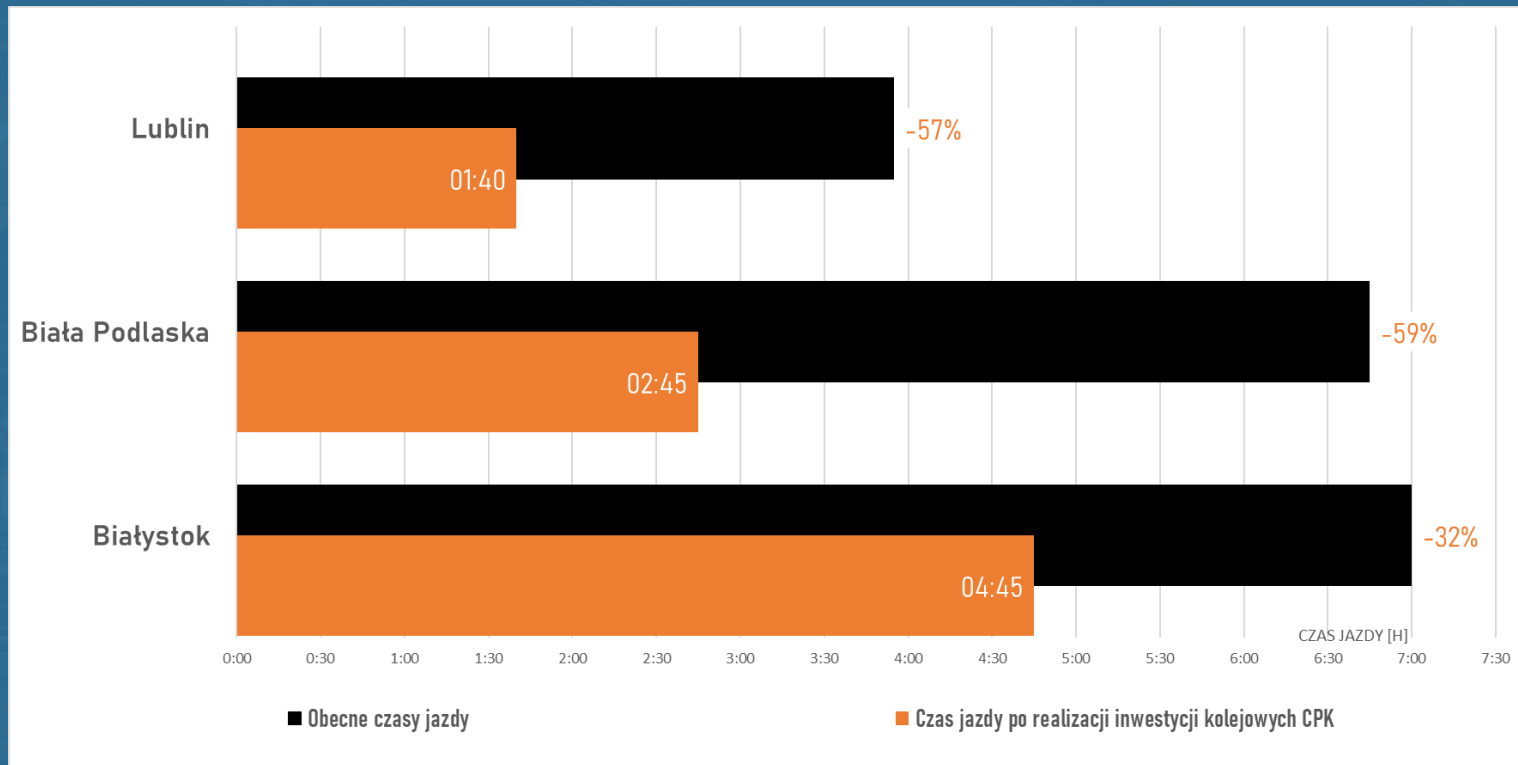
- Utworzenie nowych połączeń pasażerskich w ruchu lokalnym i dalekobieżnym
- Nowy ciąg transportu towarowego w osi północ - południe



# Magistrala Wschodnia

## Czas jazdy pociągów InterRegio

Z RZESZOWA





# Rodzaje pociągów na liniach CPK

InterCity	<ul style="list-style-type: none"><li>• Prędkość maksymalna = 250 km/h</li><li>• Mała liczba postojów – obsługa największych miast i aglomeracji</li></ul>	
InterRegio	<ul style="list-style-type: none"><li>• Prędkość maksymalna = 250 km/h</li><li>• Większa liczba postojów – obsługa również miast powiatowych</li></ul>	
RegioExpress	<ul style="list-style-type: none"><li>• Prędkość maksymalna = 160 km/h</li><li>• Obsługa miast i większych miejscowości na terenie województwa</li></ul>	
Towarowe	<ul style="list-style-type: none"><li>• Możliwość i warunki prowadzenia ruchu uzależnione od wyników analiz</li></ul>	

# Rodzaje pociągów na liniach CPK

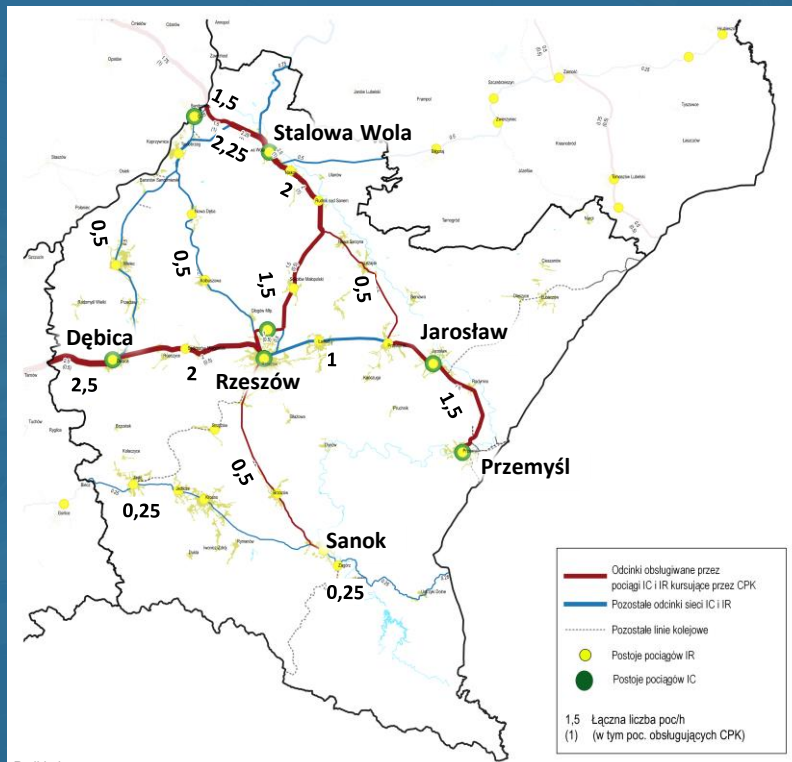
InterCity	<ul style="list-style-type: none"><li>• Prędkość maksymalna = 250 km/h</li><li>• Mała liczba postojów – obsługa największych miast i odcieracji</li></ul> <p><b>OPRACOWANE ZAŁOŻENIA DLA LICZBY I RELACJI POCIĄGÓW PRZEZ PKP INTERCITY I CPK</b></p>	
InterRegio	<ul style="list-style-type: none"><li>• Prędkość maksymalna = 250 km/h</li><li>• Większa liczba postojów – obsługa również miast powiatowych</li></ul> <p><b>LICZBA I RELACJE POCIĄGÓW DO OPRACOWANIA PRZEZ ORGANIZATORÓW PRZEWOZÓW I CPK</b></p>	
RegioExpress	<ul style="list-style-type: none"><li>• Prędkość maksymalna = 160 km/h</li><li>• Obsługa mniejszych odcieracji</li></ul> <p><b>LICZBA I RELACJE POCIĄGÓW DO OPRACOWANIA PRZEZ ORGANIZATORÓW PRZEWOZÓW I CPK</b></p>	
Towarowe	<ul style="list-style-type: none"><li>• Możliwość i warunki prowadzenia ruchu uzależnione od wyników analiz</li></ul>	

# Założenia dla liczby pociągów

Liczba pociągów jest punktem wyjścia do analiz technicznych, eksploatacyjnych i środowiskowych.

Mapa wskazuje średnią liczbę pociągów kategorii InterCity i InterRegio w ciągu godziny na podstawie założeń PKP Intercity i CPK dla horyzontu po realizacji Programu CPK.

Niezbędne jest ustalenie założeń dla kategorii RegioExpress.

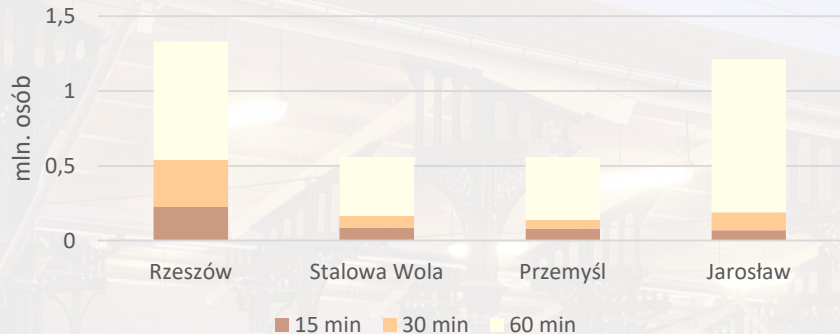


Podkład mapowy  
© Autorzy OpenStreetMap  
Open Database License

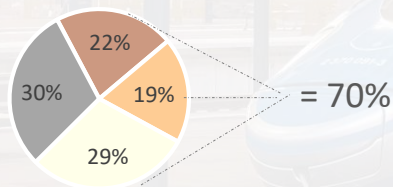
# Potencjał ludnościowy – kategoria InterCity

Założenia do trasowania w wersji I

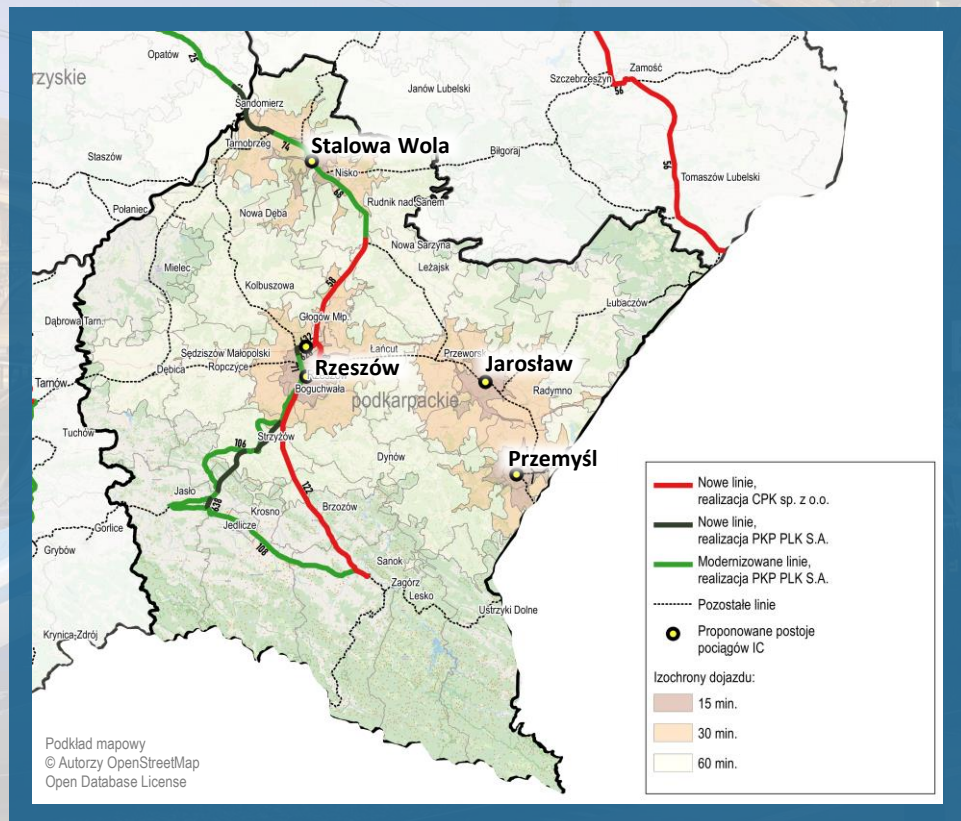
Ludność w zasięgu stacji kolejowych



Odsetek populacji woj. podkarpackiego w zasięgu stacji kolejowych kategorii InterCity



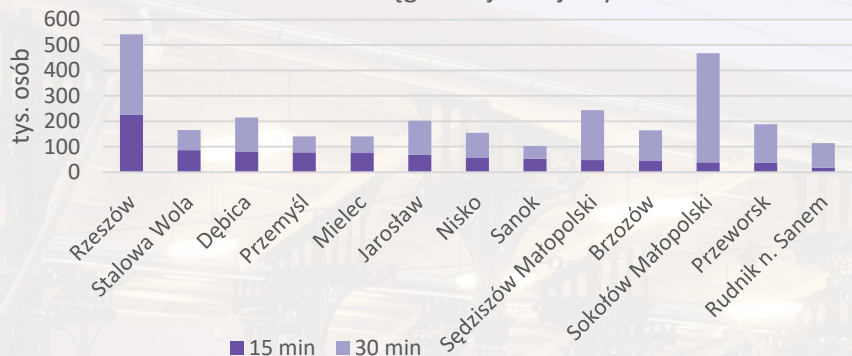
■ 0-15 min ■ 15-30 min ■ 30-60 min ■ >60 min



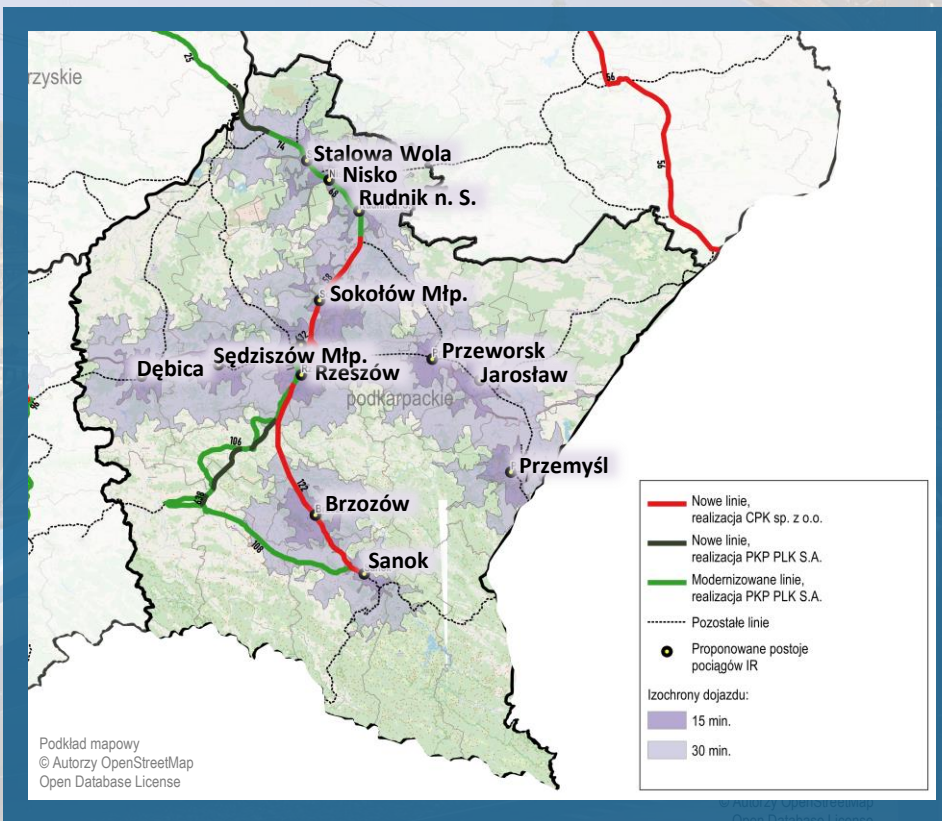
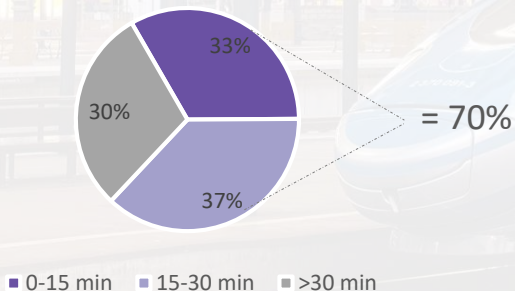
# Potencjał ludnościowy – kategoria InterRegio

Założenia do trasowania w wersji I

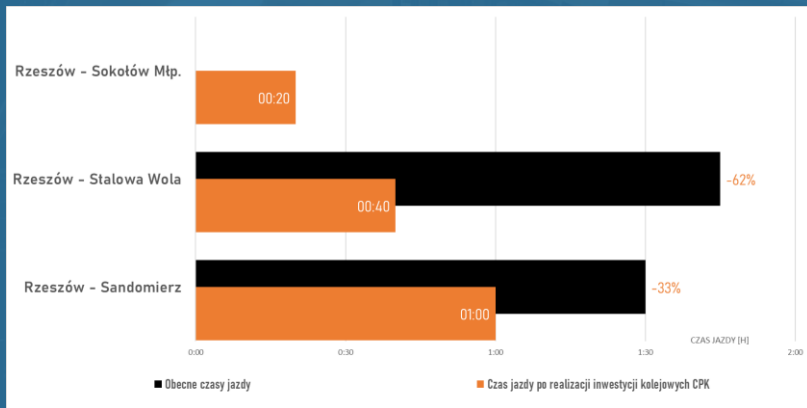
Ludność w zasięgu stacji kolejowych



Odsetek populacji woj. podkarpackiego w zasięgu stacji kolejowych kategorii InterRegio i regionalnych ekspresów



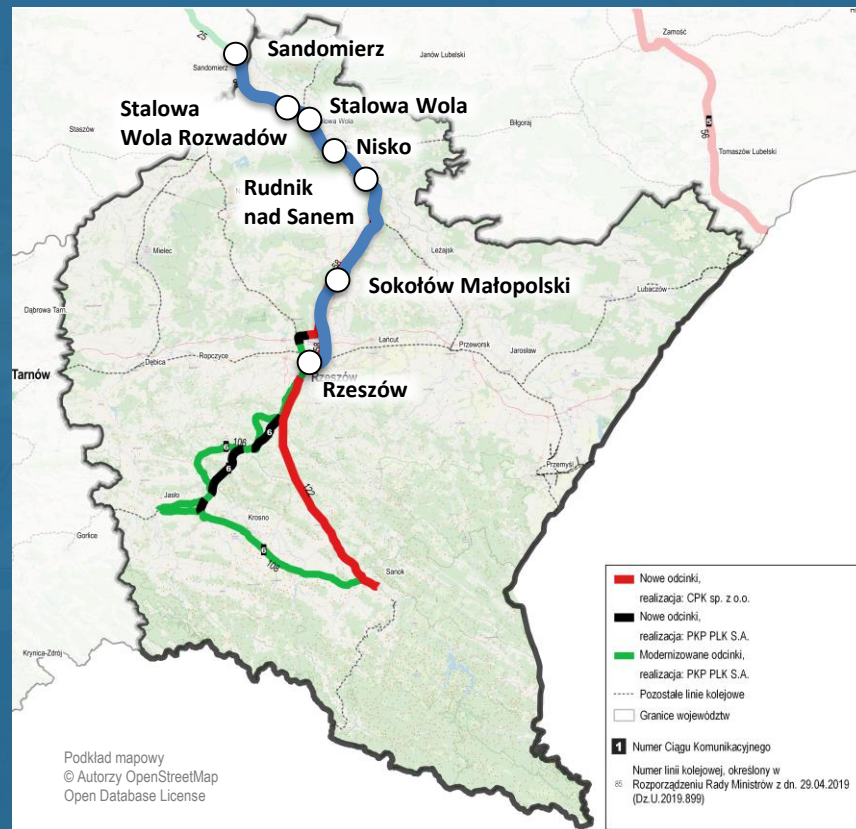
### CZAS JAZDY POTENCJALNYCH POCIĄGÓW REGIOEXPRESS W RELACJI RZESZÓW – STAŁOWA WOLA – SANDOMIERZ



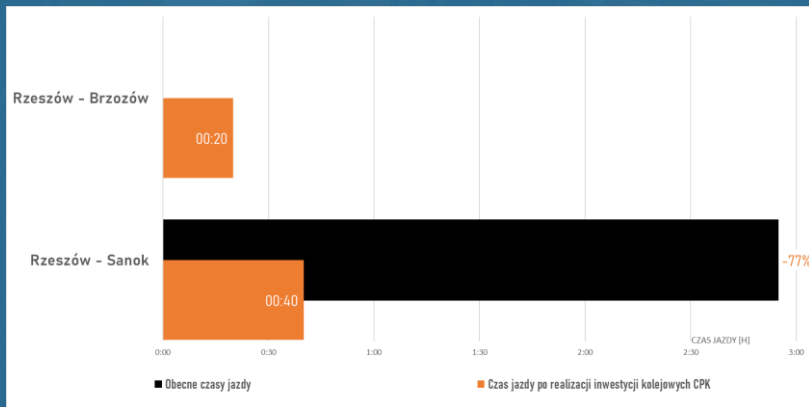
Sugerowana liczba pociągów RegioExpress:

- 1 para pociągów na godzinę Rzeszów – Stalowa Wola – Sandomierz

\* Czasy jazdy zostały oszacowane metodą analityczną na podstawie wstępnych założeń – do uszczegółowienia na kolejnych etapach analiz



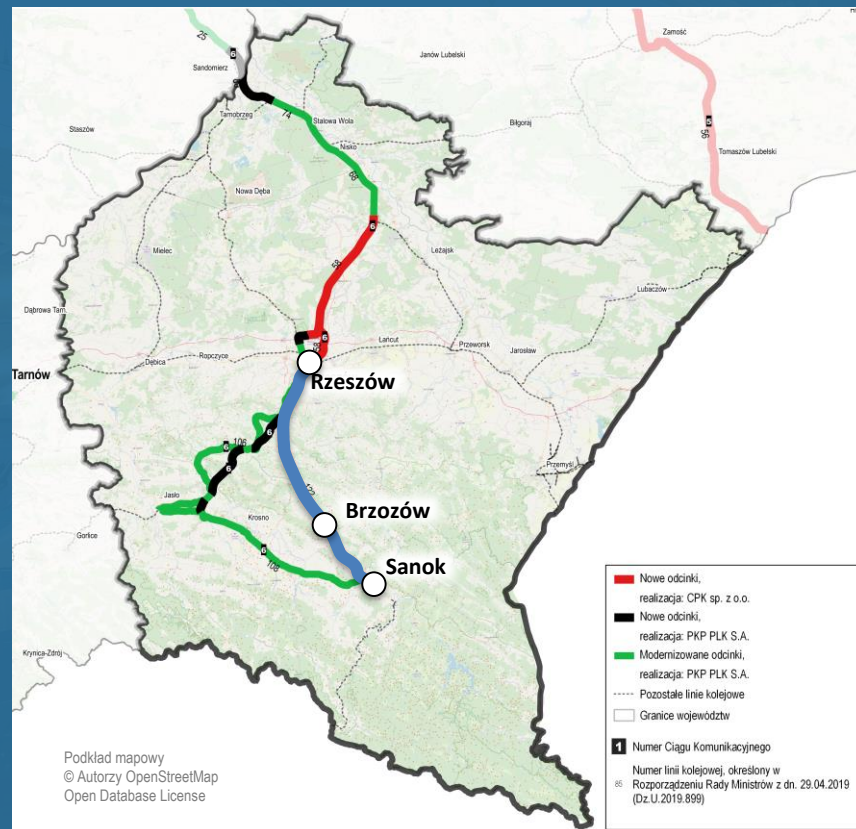
### CZAS JAZDY POTENCJALNYCH POCIĄGÓW REGIOEXPRESS W RELACJI RZESZÓW – BRZOSZÓW – SANOK



Sugerowana liczba pociągów RegioExpress:

- 1 para pociągów na godzinę Rzeszów – Brzozów – Sanok

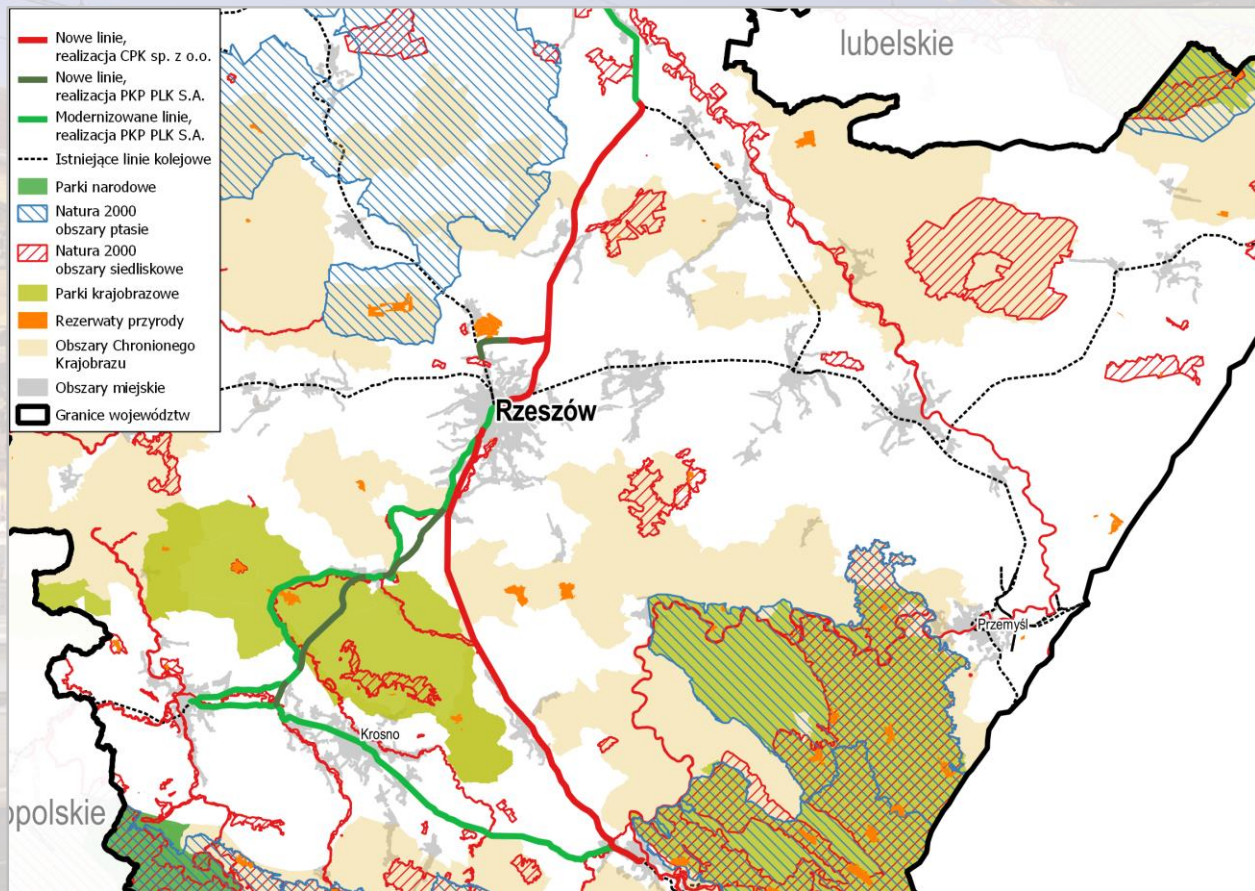
\* Czasy jazdy zostały oszacowane metodą analityczną na podstawie wstępnych założeń – do uszczegółowienia na kolejnych etapach analiz



# Przebieg na tle form ochrony przyrody

## Kolizje nowych linii kolejowych z FOP w woj. podkarpackim

Parki narodowe	NIE najbliższy – ok. 40 km
Obszary Natura 2000	TAK kolizja z 2 obszarami
Rezerwy przyrody	NIE najbliższy – ok. 1,5 km
Parki krajobrazowe	NIE najbliższy – ok. 700 m
Obszary chronionego krajobrazu	TAK kolizja z 2 obszarami
Pomniki przyrody	TAK kolizja z 1 obiektem
Stanowiska dokumentacyjne	NIE najbliższy – ok. 3,3 km
Użytki ekologiczne	NIE najbliższy – 140 m
Zespoły przyrodniczo-krajobrazowe	NIE najbliższy – ok. 15 km





**DZIĘKUJEMY ZA UWAGĘ**

**CENTRALNY PORT KOMUNIKACYJNY**



**SOLIDARITY TRANSPORT HUB  
POLAND**

**Rzeszów  
12 września 2019 r.**



# POLSKA NA DOBRYCH TORACH

CENTRALNY PORT KOMUNIKACYJNY

—  
SOLIDARITY TRANSPORT HUB  
POLAND