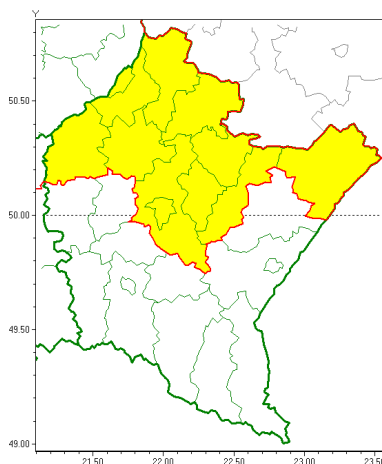




Zasięg ostrzeżeń w województwie

Silny wiatr
2020-03-11 22:47



WOJEWÓDZTWO PODKARPACKIE
OSTRZEŻENIA METEOROLOGICZNE ZBIORCZO NR 48
WYKAZ OBOWIĄZUJĄCYCH OSTRZEŻEŃ
o godz. 22:47 dnia 11.03.2020

Zjawisko/Stopień zagrożenia	Silny wiatr/1
Obszar (w nawiasie numer ostrzeżenia dla powiatu)	powiaty: kolbuszowski(16), leżajski(14), lubaczowski(15), łańcucki(15), mielecki(14), niżański(17), przeworski(16), rzeszowski(16), Rzeszów(16), stalowowolski(16), Tarnobrzeg(17), tarnobrzeski(17)
Ważność	od godz. 10:00 dnia 12.03.2020 do godz. 18:00 dnia 12.03.2020
Prawdopodobieństwo	80%
Przebieg	Przewiduje się wystąpienie wiatru o średniej prędkości od 25 km/h do 35 km/h, w porywach do 80 km/h z południowego zachodu.
SMS	IMGW-PIB OSTRZEŻENIA: WIATR/1 podkarpackie (12 powiatów) od 10:00/12.03 do 18:00/12.03.2020 porywy do 80 km/h, SW. Dotyczy powiatów: kolbuszowski, leżajski, lubaczowski, łańcucki, mielecki, niżański, przeworski, rzeszowski, Rzeszów, stalowowolski, Tarnobrzeg i tarnobrzeski.
RSO	Woj. podkarpackie (12 powiatów), IMGW-PIB wydał ostrzeżenie pierwszego stopnia o silnym wietrze
Uwagi	Brak.
Dyżurny synoptyk IMGW-PIB	Romuald Kaseja



Instytut Meteorologii i Gospodarki Wodnej - Państwowy Instytut Badawczy

Biuro Prognoz Meteorologicznych w Krakowie

30-215 Kraków ul. Piotra Borowego 14

tel: 12-6398150, fax: 12-4251973

email: meteo.krakow@imgw.pl

www: [www: www.imgw.pl](http://www.imgw.pl)

Opracowanie niniejsze i jego format, jako przedmiot prawa autorskiego podlega ochronie prawnej, zgodnie z przepisami ustawy z dnia 4 lutego 1994r o prawie autorskim i prawach pokrewnych (dz. U. z 2006 r. Nr 90, poz. 631 z późn. zm.).

Wszelkie dalsze udostępnianie, rozpowszechnianie (przedruk, kopiowanie, wiadomości sms) jest dozwolone wyłącznie w formie dosłownej z bezwzględnym wskazaniem źródła informacji tj. IMGW-PIB.